

Коды типа и дополнительные данные:

Для точного определения специальных версий счетчиков могут понадобиться дополнительные данные для заказа (ATG). Структура кода для заказа следующая:

Примеры кодов типа

Обозначение типа:	2WR7 38 D - 8F A B C - 0 D M 3 (-Z) xyz
Основной тип	
Ном. расход	
Интеграция	
Не подходящий	
Построение прибора	
Источник пит.	
Ком. интерфейс	
Фирм. марка	
Страна	
Параметры	
Сертификация	
ATG	

Пример обозначения для специальной лицевой панели (Россия):

2 W R 7 0 5 D - 8 F C 2 C - C Z M 5 P 7 B

Наиболее часто используемые ATG приведены в нижеследующей таблице:

Дополнительные данные для заказа:

Варианты датчика с учетом ATG:

Состояние в MLFB	Значение	ATG
14-ая позиция – Z	Лицевая панель для «Теплоком», Россия	P 2 A
14-ая позиция – Z	Лицевая панель для Казахстана;	P 3 A
14-ая позиция – Z	Лицевая панель для Беларуси;	P 4 A
14-ая позиция – Z	Лицевая панель для Литвы	P 7 A
14-ая позиция – Z	Лицевая панель для Украины / Техприлад;	P 2 B
14-ая позиция – Z	Лицевая панель для Македонии;	P 4 B
14-ая позиция – Z	Лицевая панель для Армении;	P 5 B
14-ая позиция – Z	Лицевая панель для Aqua Ukraine;	P 6 B
14-ая позиция – Z	Лицевая панель для России;	P 7 B
14-ая позиция – Z	Лицевая панель для Узбекистана;	P 8 B
16-ая позиция – 9	Тестирован по государственным стандартам, клеймо поверки, с отчетом о тестировании	R 0 P
16-ая позиция – 9	Сертифицирован согласно государственных стандартов (только Япония), с отчетом о тестировании	R 1 P
16-ая позиция – 9	Тестирован по CEN 1434 класс 3, клеймо поверки, с отчетом о тестировании	R 2 P
16-ая позиция – 9	Сертифицирован согласно CEN 1434 класс 3 с отчетом о тестировании	R 3 P
16-ая позиция – 9	Тестирован по CEN 1434 класс 2, клеймо поверки, с отчетом о тестировании	R 4 P
16-ая позиция – 9	Сертифицирован согласно CEN 1434 класс 2 с отчетом о тестировании	R 5 P
16-ая позиция – 9	Тестирован по государственным стандартам с отчетом о тестировании	R 6 P
16-ая позиция – 9	Тестирован по CEN 1434 класс 3 с отчетом о тестировании	R 7 P
16-ая позиция – 9	Тестирован по CEN 1434 класс 2 с отчетом о тестировании	R 8 P
16-ая позиция – 9	В соответствии с MID класс 3	RRP
16-ая позиция – 9	В соответствии с MID класс 2	RSP

Варианты датчика с учетом дополнит. текста

Состояние в MLFB	Значение	Доп. текст (с –Z..)
	Измерительный канал в IP65;	W 0 2
	Для измерения холода, измерительный канал в IP65;	K 0 0
	Исполнение из специального сплава для применения в сетях ГВС	MS9

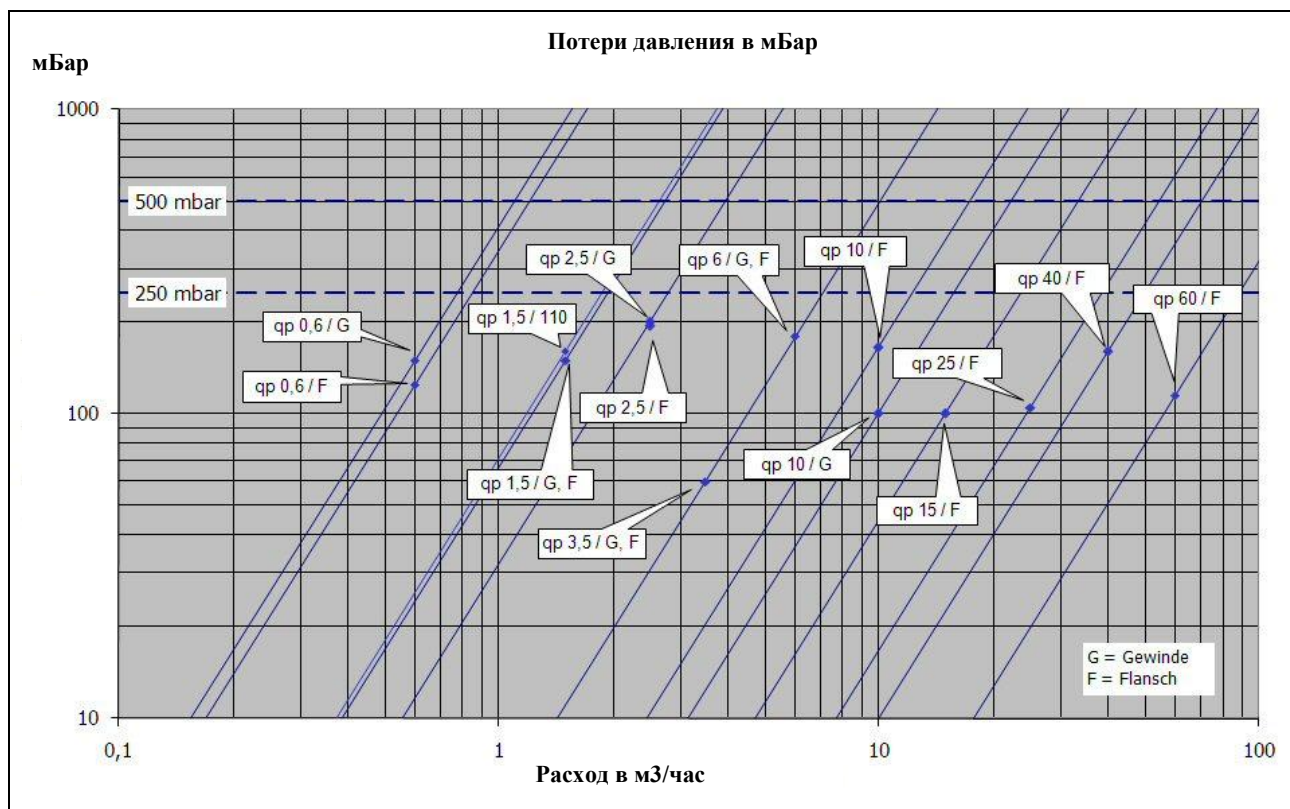
**Специальные
монтажные
аксессуары для
преобразователей
расхода**

Описание	Код для заказа
Комплект G3/4B - R1/2 (2 резьбовых адаптера и 2 уплотн. прокладки)	WZM-E34
Комплект G1B - R3/4 (2 резьбовых адаптера и 2 уплотн. прокладки)	WZM-E1
Комплект G5/4B - R1 (2 резьбовых адаптера и 2 уплотн. прокладки)	WZM-E54
Комплект G2B - R3/2 (2 резьбовых адаптера и 2 уплотн. прокладки)	WZM-E2
Адаптер с 110 мм G3/4 В на 130 мм G 1 В (пара вместе с уплотнительными прокладками)	WZM-V130.1
Адаптер с 110 мм G3/4 В на 190 мм G 1 В (пара вместе с уплотнительными прокладками)	WZM-V190
Удлинитель с 110мм G3/4 В до 130мм G 3/4 В (с уплот. прокладками)	WZM-V130
Удлинитель с 110мм G3/4 В до 165мм G 3/4 В (две детали с уплотнительными прокладками)	WZM-V165
Трубка-заменитель теплосчетчика G 3/4 - 110 мм, включая уплотнительные прокладки	WZM-G110
Трубка-заменитель теплосчетчика G 1 - 130 мм, , включая уплотнительные прокладки	WZM-G130
Трубка-заменитель теплосчетчика G 1 - 190 мм, , включая уплотнительные прокладки	WZM-G190
Трубка-заменитель теплосчетчика G 1 1/4 - 260 мм, , включая уплотнительные прокладки	WZM-G260
Трубка-заменитель теплосчетчика G 2 – 300 мм, , включая уплотнительные прокладки	WZM-G300
Уплотнительное кольцо для G 3/4, для резьбового адаптера R 1/2"	9060944002
Уплотнительное кольцо для G 1, для резьбового адаптера R 3/4"	9060944003
Уплотнительное кольцо для G 1 1/4, для резьбового адаптера R 1"	9060944004
Уплотнительное кольцо для G 2, для резьбового адаптера R 1 1/2"	9060944006
Заменитель теплосчетчика DN 20 - 190 мм PN 16, включая уплотнительные прокладки	WZM-F190
Заменитель теплосчетчика DN 25 - 260 мм PN 16, включая уплотнительные прокладки	WZM-F260
Заменитель теплосчетчика DN 50 - 270 мм PN 16, включая уплотнительные прокладки	WZM-F270
Заменитель теплосчетчика DN 40 - 300 мм PN 16, включая уплотнительные прокладки	WZM-F300
Заменитель теплосчетчика DN 65 - 300 мм PN 16, включая уплотнительные прокладки	WZM-F300.65
Заменитель теплосчетчика DN 80 - 300 мм PN 16, включая уплотнительные прокладки	WZM-F300.80
Заменитель теплосчетчика DN 100 - 360 мм PN 16, включая уплотнительные прокладки	WZM-F360.100-16
Заменитель теплосчетчика DN 100 - 360 мм PN 25, включая уплотнительные прокладки	WZM-F360.100-25
Прокладка уплотнительная для фланцевого соединения DN20, qр 1,5 и qр 2,5	9060944021
Прокладка уплотнительная для фланцевого соединения DN25, qр 3,5 и qр 6	9060944022
Прокладка уплотнительная для фланцевого соединения DN40, qр 10	9060944024
Прокладка уплотнительная для фланцевого соединения DN50, qр 15	9060944025
Прокладка уплотнительная для фланцевого соединения DN65, qр 25	9060944026
Прокладка уплотнительная для фланцевого соединения DN80, qр 40	9060944027
Прокладка уплотнительная для фланцевого соединения DN100, qр 60	9060944028

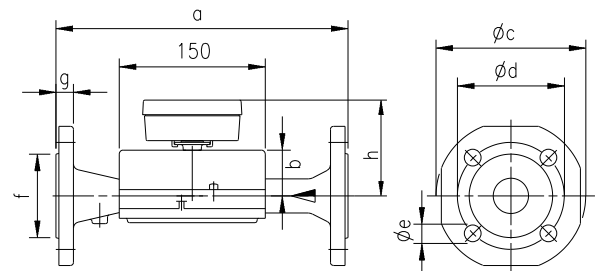
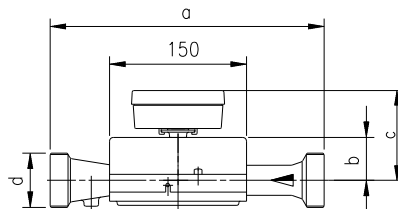
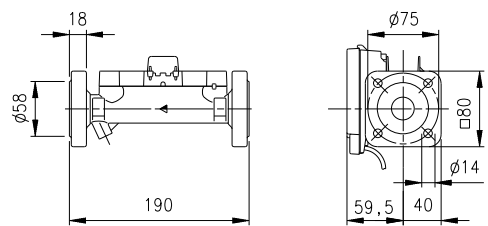
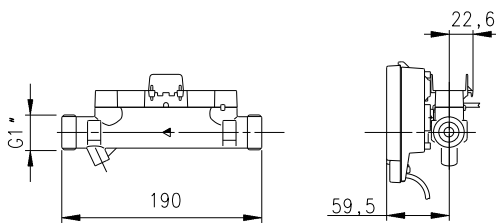
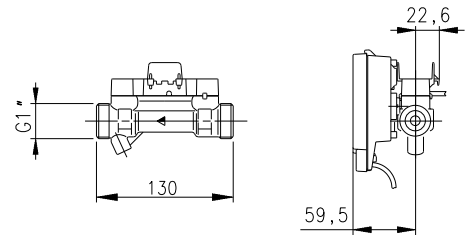
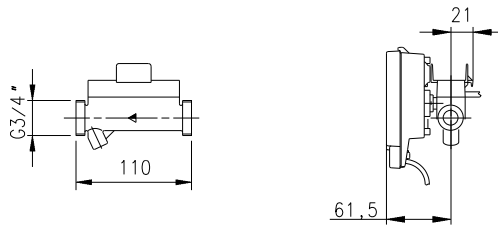
Программное обеспечение и соответствующие аксессуары

Описание	Код для заказа
Оптическая считывающая головка с 9-контактным разъемом (COM) для присоединения к компьютеру (не предназначена для передачи поверочных импульсов на испытательном стенде)	9956467001
Оптическая считывающая головка с интерфейсом USB для применения с компьютером (не предназначена для передачи поверочных импульсов на испытательном стенде)	WZR-OP-USB
Программа Ultra Assist Light, параметрирование тарифов, веса импульсов и считывание счетчиков	Интернет
Программа Ultra Assist Standard, первичная лицензия, CD-ROM, ключ Dongle для параллельного порта	WZX-UA-SED
Программа Ultra Assist Standard, вторичная лицензия, CD-ROM, ключ Dongle для параллельного порта	WZX-UA-SFD
Программа UltraAssist Standard, первичная лицензия, CD-ROM, ключ Dongle в виде карты pcmcia	WZX-UA-SEP
Программа UltraAssist Standard, вторичная лицензия, CD-ROM, ключ Dongle в виде карты Pcmcia	WZX-UA-SFP
Программа Ultra Assist Standard, первичная лицензия, CD-ROM, ключ Dongle для USB	WZX-UA-SEU
Программа Ultra Assist Standard, вторичная лицензия, CD-ROM, ключ Dongle для USB	WZX-UA-SFU
Программа UltraAssist Profi для поверочных лабораторий, первичная лицензия, CD-ROM, ключ Dongle для параллельного порта	WZX-UA-PED
Программа UltraAssist Profi для поверочных лабораторий, вторичная лицензия, CD-ROM, ключ Dongle для параллельного порта	WZX-UA-PFD
Программа UltraAssist Profi для поверочных лабораторий, первичная лицензия, CD-ROM, ключ Dongle в виде карты Pcmcia	WZX-UA-PEP
Программа UltraAssist Profi для поверочных лабораторий, вторичная лицензия, CD-ROM, ключ Dongle в виде карты Pcmcia	WZX-UA-PFP
Программа UltraAssist Profi для поверочных лабораторий, первичная лицензия, CD-ROM, ключ Dongle для USB	WZX-UA-PEU
Программа UltraAssist Profi для поверочных лабораторий, вторичная лицензия, CD-ROM, ключ Dongle для USB	WZX-UA-PFU

Потери давления в мбар. : **G- резьба; F - фланец**



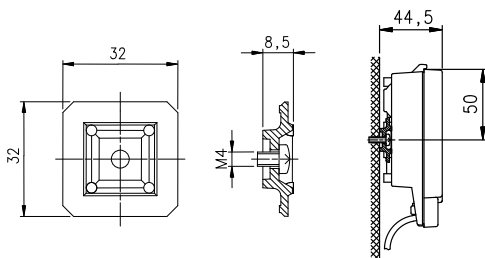
Размеры счетчика- расходомера:



Bestell-Nr.	qp m³/h	PN bar	a	b	c	d
2WR7 45	3,5	16	260	51	96	G 1¼ B
2WR7 50	6	16	260	51	96	G 1¼ B
2WR7 55	6	16	150	22	63	G 1¼ B
2WR7 63	10	16	200	48	93	G 2 B
2WR7 60	10	16	300	48	93	G 2 B

Bestell-Nr.	qp m³/h	PN bar	DN	a	b	Øc	Ød	Øe	Anzahl Löcher	f	g	h
2WR7 46	3,5	25	25	260	51	115	85	14	4	68	18	96
2WR7 52	6	25	25	260	51	115	85	14	4	68	18	96
2WR7 61	10	25	40	300	48	150	110	18	4	88	18	93
2WR7 65	15	25	50	270	46	165	125	18	4	102	20	91
2WR7 69				200								
2WR7 70	25	25	65	300	52	185	145	18	8	122	22	97
2WR7 74	40	25	80	300	56	200	160	18	8	138	24	101
2WR7 82	60	16	100	360	68	235	180	18	8	158	24	113
2WR7 83	60	25	100	360	68	235	190	22	8	158	24	113

Установка вычислителя на стене:



Landis+Gyr GmbH
 P.O. Box 4806
 D-90026 Nürnberg
 Germany
www.landisgyr.com

